

CENTRO DE REFERÊNCIA GEOCIÊNCIAS

MEMORIAL DE CÁLCULO LUMINOTÉCNICO

PROJETO PRELIMINAR

2º PAVIMENTO

Data: 05.11.2021

Editor(a): ENGENHEIRA LIVIA LIMA

MBM ENGENHARIA
Livia Lima - Eng. Eletricista e Eletrônica

Editor(a) ENGENHEIRA LIVIA LIMA
Telefone 11 97530-7430
Fax
e-Mail livia.fl@terra.com.br

Índice

CENTRO DE REFERÊNCIA GEOCIÊNCIAS

Página de rosto do projecto 1

Índice 2

Lista de luminárias 3

SALA DE REUNIÃO 1

Resumo 4

Representação de cores falsas 5

CIRCULAÇÃO

Resumo 6

Representação de cores falsas 7

GERENTE - ADM

Resumo 8

Representação de cores falsas 9

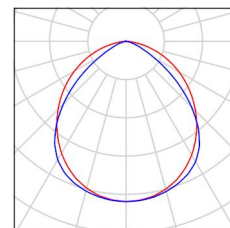
MBM ENGENHARIA
Livia Lima - Eng. Eletricista e Eletrônica

Editor(a) ENGENHEIRA LIVIA LIMA
Telefone 11 97530-7430
Fax
e-Mail livia.fl@terra.com.br

CENTRO DE REFERÊNCIA GEOCIÊNCIAS / Lista de luminárias

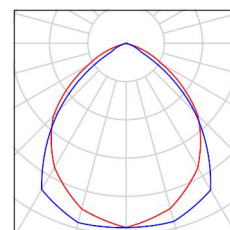
7 Unid. Lumicenter EAN03-E3500840
N° do artigo:
Corrente luminosa (Luminária): 3602 lm
Corrente luminosa (Lâmpadas): 3600 lm
Potência luminosa: 37.0 W
Classificação de luminárias conforme CIE: 100
Código de Fluxo (CIE): 55 87 98 100 100
Lâmpada (s): 1 x LED (Factor de correcção 1.000).

É favor escolher uma
imagem de luminária em
nosso catálogo de
luminárias.



37 Unid. Lumicenter LAA03-E3500840
N° do artigo: LAA03-E3500840
Corrente luminosa (Luminária): 3404 lm
Corrente luminosa (Lâmpadas): 3400 lm
Potência luminosa: 37.0 W
Classificação de luminárias conforme CIE: 100
Código de Fluxo (CIE): 63 94 100 100 100
Lâmpada (s): 1 x Definido pelo usuário (Factor de correcção 1.000).

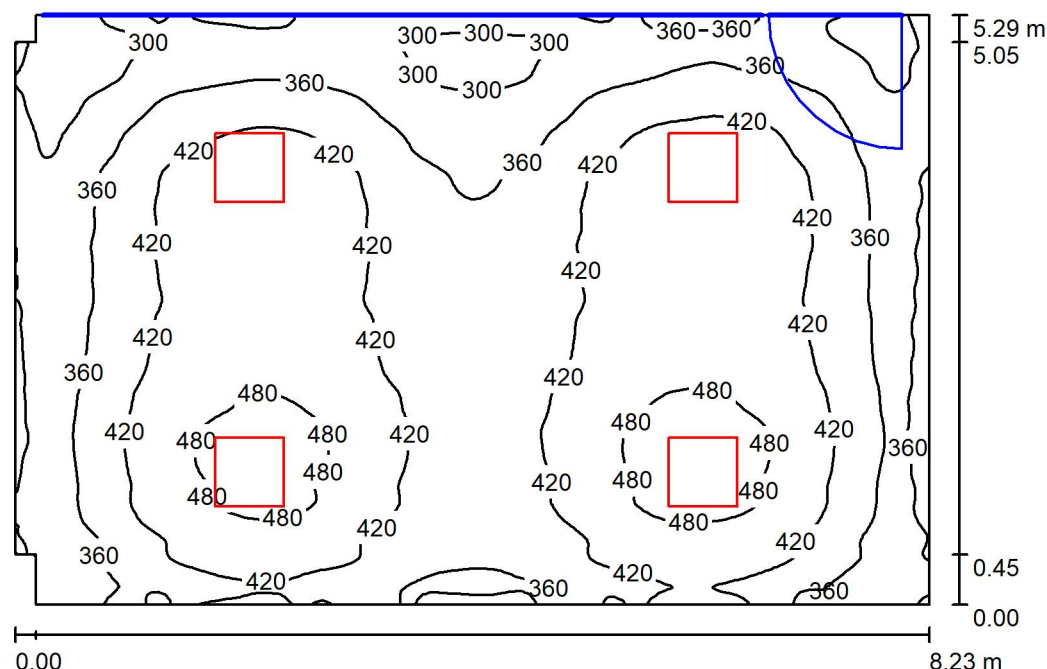
É favor escolher uma
imagem de luminária em
nosso catálogo de
luminárias.



MBM ENGENHARIA
Livia Lima - Eng. Eletricista e Eletrônica

Editor(a) ENGENHEIRA LIVIA LIMA
Telefone 11 97530-7430
Fax
e-Mail livia.fl@terra.com.br

SALA DE REUNIÃO 1 / Resumo



Altura da sala: 3.000 m, Altura de montagem: 3.000 m, Factor de manutenção: 0.80

Valores em Lux, Escala 1:68

Superfície	ρ [%]	E_m [lx]	E_{min} [lx]	E_{max} [lx]	E_{min} / E_m
Plano de uso	/	398	252	504	0.632
Solo	86	386	282	439	0.732
Tecto	78	272	209	325	0.765
Paredes (8)	86	299	160	443	/

Plano de uso:

Altura: 0.650 m
Grelha: 128 x 128 Pontos
Zona marginal: 0.000 m

Proporção de potência luminosa (segundo LG7): Paredes / Plano de uso: 0.720, Tecto / Plano de uso: 0.684.
Proporção de pontos com menos do que 400 lx (para IEQ-7): 50.66%.

Lista de luminárias

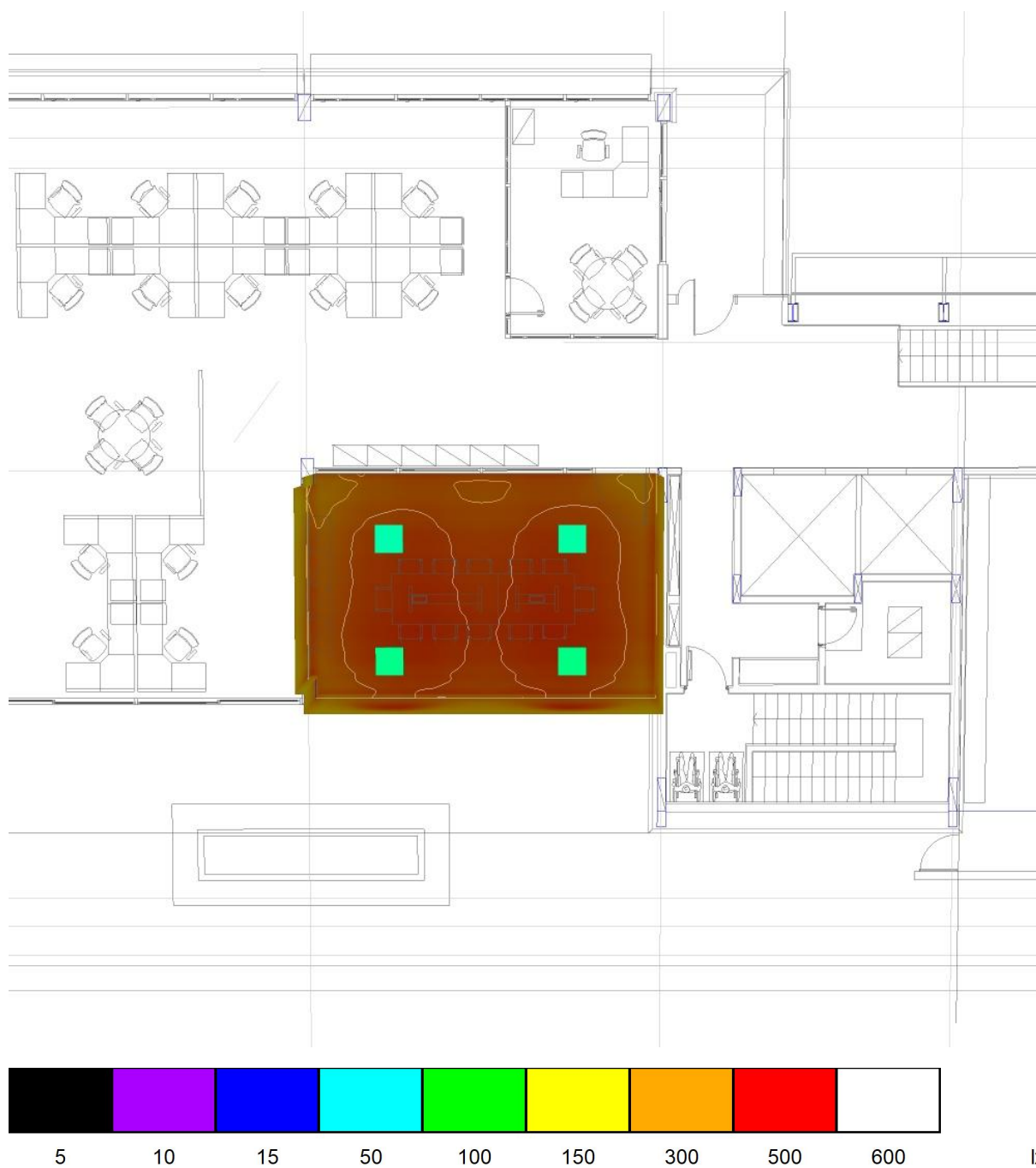
Nº	Unid.	Denominação (Factor de correcção)	Φ (Luminária) [lm]	Φ (Lâmpadas) [lm]	P [W]
1	4	Lumicenter LAA03-E3500840 (1.000)	3404	3400	37.0
Total:			13616	13600	148.0

Potência específica: $3.41 \text{ W/m}^2 = 0.86 \text{ W/m}^2/100 \text{ lx}$ (Superfície básica: 43.39 m^2)

MBM ENGENHARIA
Livia Lima - Eng. Eletricista e Eletrônica

Editor(a) ENGENHEIRA LIVIA LIMA
Telefone 11 97530-7430
Fax
e-Mail livia.fl@terra.com.br

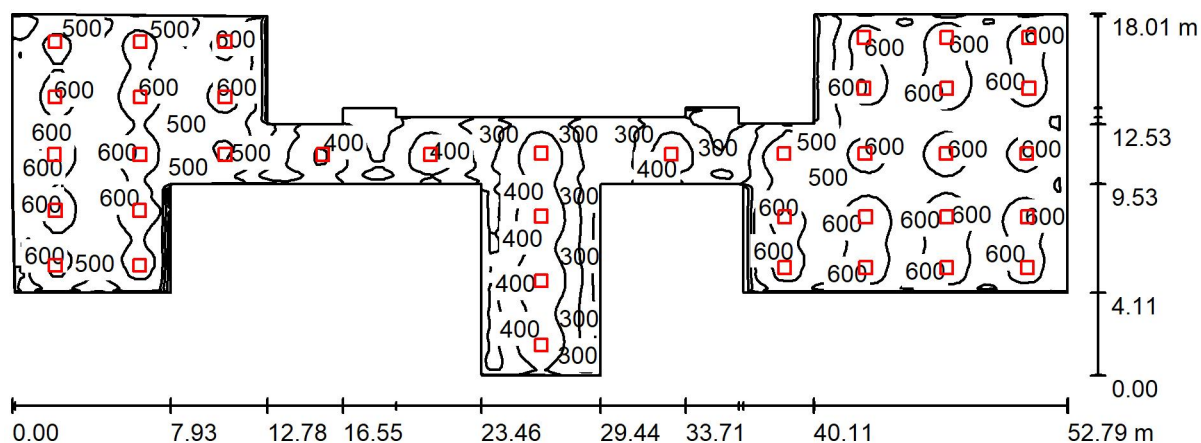
SALA DE REUNIÃO 1 / Representação de cores falsas



MBM ENGENHARIA
Livia Lima - Eng. Eletricista e Eletrônica

Editor(a) ENGENHEIRA LIVIA LIMA
Telefone 11 97530-7430
Fax
e-Mail livia.fl@terra.com.br

CIRCULAÇÃO / Resumo



Altura da sala: 3.000 m, Altura de montagem: 3.000 m, Factor de manutenção: 0.80

Valores em Lux, Escala 1:378

Superfície	ρ [%]	E_m [lx]	E_{min} [lx]	E_{max} [lx]	E_{min} / E_m
Plano de uso	/	507	225	691	0.443
Solo	86	498	250	635	0.503
Tecto	78	402	224	551	0.559
Paredes (27)	86	401	205	771	/

Plano de uso:

Altura: 0.750 m
Grelha: 128 x 128 Pontos
Zona marginal: 0.000 m

Proporção de potência luminosa (segundo LG7): Paredes / Plano de uso: 0.771, Tecto / Plano de uso: 0.793.
Proporção de pontos com menos do que 400 lx (para IEQ-7): 57.92%.

Lista de luminárias

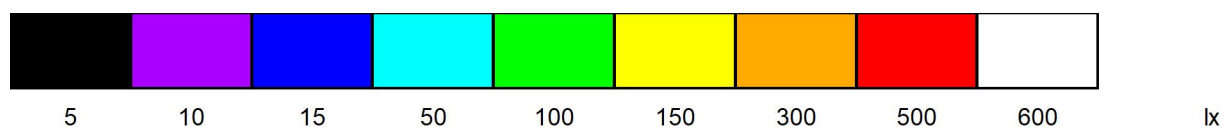
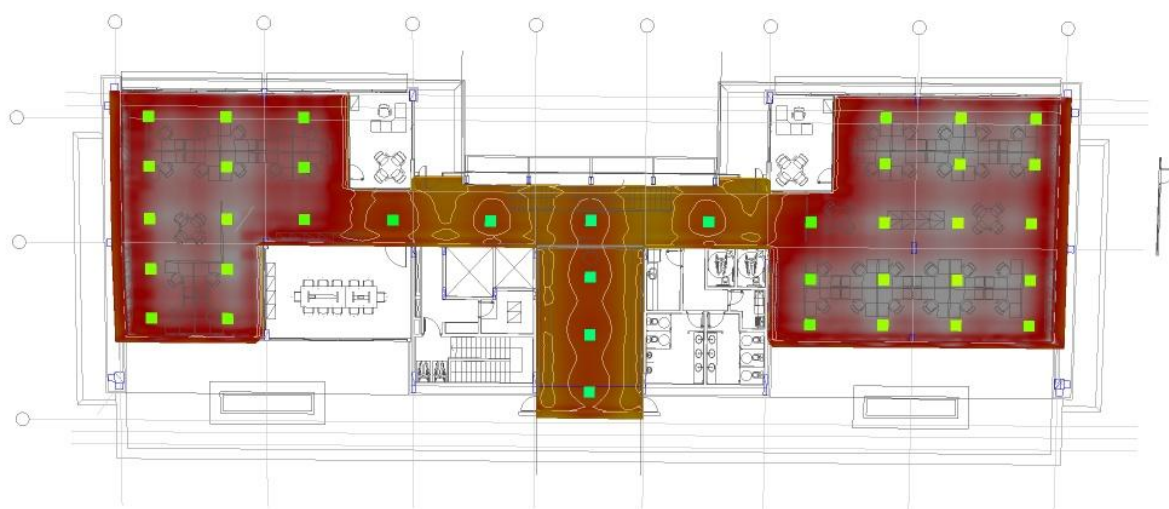
Nº	Unid.	Denominação (Factor de correcção)	Φ (Luminária) [lm]	Φ (Lâmpadas) [lm]	P [W]
1	7	Lumicenter EAN03-E3500840 (1.000)	3602	3600	37.0
2	31	Lumicenter LAA03-E3500840 (1.000)	3404	3400	37.0
Total:			130737	Total: 130600	1406.0

Potência específica: $2.85 \text{ W/m}^2 = 0.56 \text{ W/m}^2/100 \text{ lx}$ (Superfície básica: 493.13 m^2)

MBM ENGENHARIA
Livia Lima - Eng. Eletricista e Eletrônica

Editor(a) ENGENHEIRA LIVIA LIMA
Telefone 11 97530-7430
Fax
e-Mail livia.fl@terra.com.br

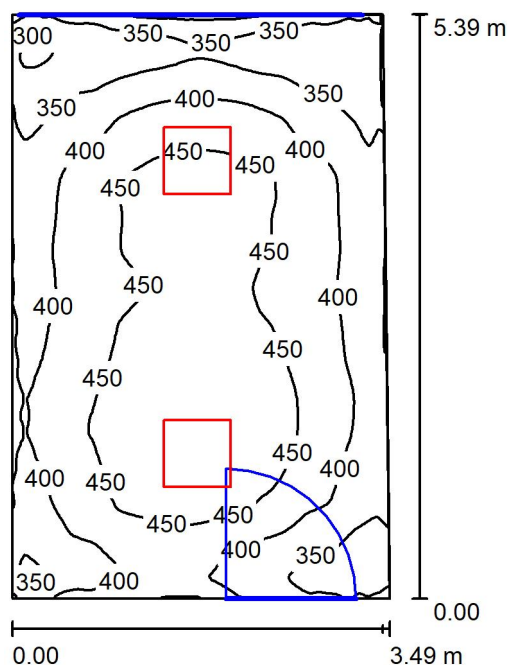
CIRCULAÇÃO / Representação de cores falsas



MBM ENGENHARIA
Livia Lima - Eng. Eletricista e Eletrônica

Editor(a) ENGENHEIRA LIVIA LIMA
Telefone 11 97530-7430
Fax
e-Mail livia.fl@terra.com.br

GERENTE - ADM / Resumo



Altura da sala: 3.000 m, Altura de montagem: 3.000 m, Factor de manutenção: 0.80

Valores em Lux, Escala 1:70

Superfície	ρ [%]	E_m [lx]	E_{min} [lx]	E_{max} [lx]	E_{min} / E_m
Plano de uso	/	411	289	501	0.702
Solo	86	391	315	487	0.805
Tecto	78	267	216	330	0.811
Paredes (4)	86	315	205	473	/

Plano de uso:

Altura: 0.650 m
Grelha: 128 x 128 Pontos
Zona marginal: 0.000 m

Proporção de potência luminosa (segundo LG7): Paredes / Plano de uso: 0.727, Tecto / Plano de uso: 0.649.
Proporção de pontos com menos do que 400 lx (para IEQ-7): 40.47%.

Lista de luminárias

Nº	Unid.	Denominação (Factor de correcção)	Φ (Luminária) [lm]	Φ (Lâmpadas) [lm]	P [W]
1	2	Lumicenter LAA03-E3500840 (1.000)	3404	3400	37.0
Total:			6808	6800	74.0

Potência específica: $3.97 \text{ W/m}^2 = 0.96 \text{ W/m}^2/100 \text{ lx}$ (Superfície básica: 18.64 m^2)

MBM ENGENHARIA
Livia Lima - Eng. Eletricista e Eletrônica

Editor(a) ENGENHEIRA LIVIA LIMA
Telefone 11 97530-7430
Fax
e-Mail livia.fl@terra.com.br

GERENTE - ADM / Representação de cores falsas

